



Utrecht University



Goede asielopvang Uitgangspunten voor kwaliteit en governance

Karin Geuijen & Sara Miellet

Dept. Bestuurs- en Organiseringswetenschap (UU) en Lectoraat Netwerken voor Transitie
Hogeschool Utrecht (HU) K.Geuijen@uu.nl; Karin.Geuijen@hu.nl; sara.miellet@hu.nl



Aanleiding

Deze academische verkenning is opgesteld op verzoek van de *Adviesraad Migratie*

Problemen in de governance

Problemen met de kwaliteit

Fragmentatie van:

- Innovaties
- Kennis en leerprocessen
- Monitoring

Van model naar vier principes

1. Basisbehoeftenprincipe
2. Welzijn & Ontwikkelingsprincipe
3. Lokale inbeddingsprincipe
4. Principe van kosteneffectiviteit



Basisbehoefteprincipe

Minimum vereisten en (juridische) kwaliteitsnormen voor een veilige en gezonde (opvang)omgeving:

- Herziene Opvangrichtlijn
- Programma van Eisen voor opvanglocaties (COA)
- Kwaliteitskader VluchtelingenWerk

Praktijkvoorbeelden 'goede opvang'

- Huisregels toetsen op mensenrechten, (kamercontroles, ontvangst bezoek)
- Jongeren(bewoners)raad – Kinderrechtentoets





*“Wanneer mensen menen dat hun mensenrechten geschonden zijn - zoals het recht op een veilige leefomgeving, toegang tot zorg, minimale levensstandaard -, hebben zij recht op **toegang tot een rechtsmiddel** dat voor hen toegankelijk en effectief is”*

“Het ligt niet in de belevingswereld van een asielzoeker in Heumensoord om de klachtenregeling op de vindplaatsen op de website en in de Staatscourant te raadplegen in het Nederlands”

Welzijn en ontwikkelprincipe



Interventies die welzijn vergroten en participatie en ontwikkeling versterken

Praktijkvoorbeelden en werkzame elementen

- Ruimte voor ontwikkeling
interventies rondom gemeenschappelijke ruimtes (voorbeeld Berlijn)
- Ruimte voor zeggenschap en eigen initiatief
(bewonersraad Oss)
- Integrale aanpak bij activiteiten, begeleiding en voorzieningen (Leverkusen model)



Inbeddingsprincipe



Interventies die de lokale inbedding en maatschappelijke meerwaarde versterken

Praktijkvoorbeelden 'goede opvang'

- Ontwikkeling activiteitsaanbod op, rondom en buiten de locatie met opvang- en wijkbewoners en lokale partners
- Multifunctionele opvanglocaties met publieke voorzieningen voor de omgeving (Nederlandse, Spaanse, Italiaanse voorbeelden)
- Ruimtelijk ontwerp van opvanglocaties (voorbeeld Burgum)





Giardino Eco World
Hotel, Valle Camonica



Sobrado dos Monxes klooster



Grandhotel Cosmpolis
Augsburg



Inbeddingsprincipe

“We often hear how Heidelberg is an incredibly cosmopolitan city. But the arrival centre will disappear behind walls. This way Heidelbergers will know just as little as nowadays of what happens in the arrival centre. How people live there. This will not become understandable if the arrival centre comes to the outskirts of the city. We should be able as Heidelbergers to experience what an arrival centre is. If not, then in the best-case scenario we stumble upon disinterest and detachment, in the worst case upon mistrust, reservations and defensiveness.”



Principe van kosteneffectiviteit

Interventies die kostenefficiëntie en maatschappelijke baten van opvang versterken

Praktijkvoorbeelden 'goede opvang'

- Lagere kosten woonbegeleiding / beveiliging wanneer er meer ruimte is voor eigen regie, zelfbeschikking en participatie
- Opvanglocaties met taalaanbod en bijscholing

“Zet, naast taalverwerving, ook steviger in op bijscholing, Bijvoorbeeld door het makkelijker te maken om met behoud van uitkering deel te nemen aan werkgeversopleidingen in de tekortsectoren zoals ICT, de zorg en de bouw” (Algemene Rekenkamer 2026)



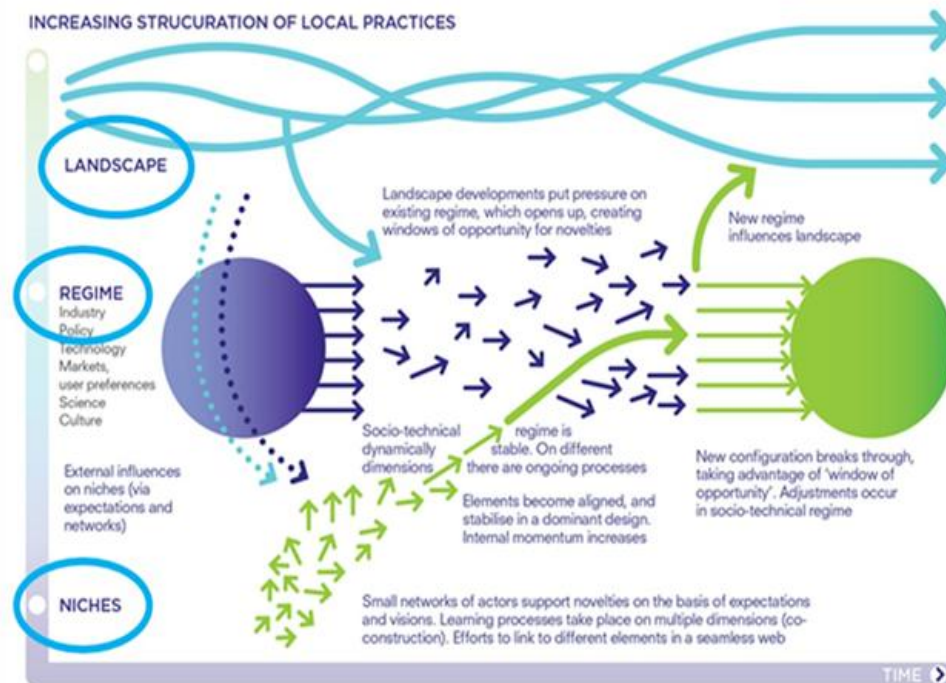


Hoe wordt lokale inbedding versterkt?

Hoe leren jullie hiervan?

Van lokale initiatieven naar samenwerken aan systeemverandering

Transities – multi-level perspective (Geels & Schot, 2007)



Multi level perspective of the socio-technical transition framework. Source: Geels, 2002; Geels and Schot, 2007

Wat is hiervoor nodig?

Drie transitietaken

1. Innovaties (niches) bouwen en beschermen
 2. Niches uitbreiden en normaliseren
 3. Regime openen voor afbouw tbv vernieuwing
- (Gosh et al. 2021)



Niches Bouwen & Beschermen

1. bouwen en beschermen van niches (innovaties)	1.1 afschermen	Regel-luwe ruimtes maken voor experimenteren; subsidies/fondsen verstrekken
	1.2 experimenteren, leren en reflecteren	Verbeteren binnen het bestaande systeem (optimaliseren); En leren om het systeem te verbeteren (transformeren)
	1.3 samenwerken	Netwerk versterken en uitbreiden met nieuwe partners en verduurzamen; vertrouwen bouwen; empowerment; delen van middelen en capaciteiten
	1.4 verhaal bouwen	ToC maken en testen; valideren. Internaliseren van het verhaal en ontwikkelen van routines om stevig te staan bij tegenwerking

Uitbreiden & normaliseren

2. uitbreiden en 'normaliseren' van niches	2.1 scaling in	Innovatie versterken en verbreden op 1 plek
	2.2 scaling out	Innovatie verspreiden naar meerdere plekken
	2.3 scaling up	Innovatie verankeren in regels en praktijken, in budgetten, planning en werkwijzen
	2.4 scaling deep	Innovatie verdiepen via energieke, positieve verhalen en zichtbare resultaten, en hierdoor het verleggen van culturele normen

Afbouwen & regime openen voor vernieuwing

3. regime open maken voor vernieuwing via het afbouwen van bestaande praktijken, regels, vanzelfsprekendheden	3.1 ont-leren van bestaande praktijken	Bewustwording stimuleren van onhoudbaarheid van bepaalde bestaande regels en praktijken, en stimuleren van waardering voor alternatieven
	3.2 verbinden van niche en regime actoren	Openheid creëren voor vernieuwing en verbinden van ideeën, kennis, middelen, netwerken
	3.3 organisatie routines en vanzelfsprekendheden in beleid ter discussie stellen	Vanzelfsprekendheden doorbreken b.v. materieel (gebouwen) en procedures en tijdspaden
	3.4 bestaande interpretatie van contextfactoren veranderen	‘reframing’: ontwikkelen nieuwe kijk op arbeidsmarkt, huisvesting, publieke ruimte, als reguliere vraagstukken waarin asielopvang ook een rol speelt

Welke taak neem jij ?

Hoe doe je deze? Via welke activiteiten?

Welke taken worden volledig gedaan, en welke nog niet (voldoende)?

Wat dragen wij bij?

- Wetenschappelijke kennis inbrengen: onderbouwing van lokale opvang, sturing, legitimiteit
- Monitoring en evaluatie van opvang
- Maatschappelijke kosten en baten analyse (MKBA)
- Leernetwerken – masterclasses en praktische handvatten
- Doel: opschalen gericht op de transitie naar goede lokale opvang

