

MENSWAARDIG OPVANGEN VANUIT GEMEENTELIJKE REGIE

HOE DOE JE DAT?

COPRODUCTIE VAN:

**WILT
GROEI**



WAT IS HET LEERNETWERK?

Samen met gemeenten Utrecht, Nijmegen, Arnhem, Eindhoven, Hengelo, Rheden, Zwolle, Wageningen & Venlo is Wiltgroei begin 2025 het initiatief gestart om het leernetwerk opvang te faciliteren.

Het leernetwerk bestaat uit gemeenten die op een proactieve manier aan de slag zijn om de opvang van nieuwkomers zo goed mogelijk te organiseren. Deze gemeenten zien kansen om de opvang van nieuwkomers menswaardig, (kosten)efficiënter en toekomstbestendig te maken. We geloven dat gemeentelijke regie helpt! Het leernetwerk heeft als doel om alle gemeenten in Nederland die aan de slag willen of zijn met het opvangen van nieuwkomers, te helpen een stap te zetten in het opvangen vanuit meer gemeentelijke regie.

- Lees je onze visie op menswaardig opvangen vanuit regie
- En... welke stappen je zelf kan zetten!

[www.leernetwerkopvang.](http://www.leernetwerkopvang.nl)

nl

WAT IS MENSWAARDIG OPVANGEN IN GEMEENTELIJKE REGIE?

Menswaardige opvangen betekent dat iedereen op een opvanglocatie, maar ook daarbuiten, wordt gezien, gekend en gelijkwaardig wordt behandeld. Ongeacht afkomst, achtergrond of status. Iedereen krijgt vanaf dag één de kans om volwaardig en gelijkwaardig mee te doen in de samenleving.

Een menswaardig opvangen rust op drie samenhangende pijlers:

1. Een veilige en stabiele basis
2. Een kansrijke start met binding met de samenleving
3. Toekomstbestendig en gericht op perspectief

Eigen regie

Opvang onder gemeentelijke regie houdt in dat de gemeente verantwoordelijkheid neemt voor de ontwikkeling, organisatie en kwaliteit van de opvang. Dat betekent dat zij het ecosysteem als geheel laat functioneren: van de inrichting van locaties, samenwerking met partners en het waarborgen van kwaliteit van een veilige, waardige en duurzame opvang. Het betekent ook dat er met partners afspraken gemaakt worden over waar regie begint en eindigt.

HOE IS HET STAPPENPLAN OPGEBOUWD?

Visie

1. Wat is menswaardige opvangen vanuit gemeentelijke regie?
2. Waarom kies je daarvoor?
3. Hoe ziet zo'n opvang eruit?

Fases

- 0** - startnota, contractering & business case
- 1** - opstarten: personeel, locatie & partners
- 2** - uitvoering: van instroom tot uitstroom
- 3** - monitoring & bijsturing

**De fases volgen elkaar niet strikt op, in de praktijk overlappen en kruisen ze elkaar regelmatig.*

WAAROM MENSWAARDIG OPVANGEN VANUIT GEMEENTELIJKE REGIE?

LOKAAL EIGENAARSCHAP

Gemeenten hebben grip en inspraak over locatie, uitvoering, personeel en leefomgeving.

INTEGRAAL BELEID

Het biedt kans om integraal te werken. Opvang, zorg, onderwijs, huisvesting en participatie vormen één samenhangend geheel.

VERBINDING BUURT

Het zorgt voor betere verbinding met de buurt en inwoners van de gemeente. Dit is bevorderd voor draagvlak.

LOKALE SAMENWERKING

Gemeenten werken samen met lokale partners om de wettelijke opvangtaak voor bewoners effectief uit te voeren.

WETTELIJKE KADERS

Gemeenten kunnen binnen de uitvoering van wettelijke kaders direct sturen en afstemmen op lokale behoeften.

MAATSCHAPPELIJKE EFFECTEN

EEN VEILIGE EN STABIELE BASIS

- Mentale stabiliteit en gezondheid: continuïteit in verblijf en begeleiding verbetert welzijn.
- Lagere maatschappelijke kosten: efficiënt en effectief beleid bespaart middelen.
- Lokaal eigenaarschap versterkt integratie en leefbaarheid.

EEN KANSRIJKE START MET NIEUWE VERBINDINGEN

- Groter lokaal draagvlak en sociale cohesie: buurtbetrokkenheid wordt structureel onderdeel van het opvang proces. Dit vergroot de leefbaarheid.
- Meedoen vanaf dag één vergroot kans op succesvolle integratie of terugkeer, zowel in Nederland als elders.
- Taalontwikkeling en arbeidsparticipatie: kinderen en volwassenen ontwikkelen sneller de benodigde vaardigheden.

TOEKOMSTBESTENDIG EN GERICHT OP PERSPECTIEF

- Investeren in opvang is investeren in duurzame integratie en participatie
- Betere kans op succesvolle terugkeer door activerend en stimulerend beleid, aanzettend in plaats van uitzettend.
- Sterke regionale samenwerking: gezamenlijke aanpak versterkt netwerk en capaciteit en zorgt voor betere afspraken over vervolghuisvesting

HOE ZIET EEN MENSWAARDIG OPVANGEN IN EIGEN REGIE ERUIT?

Menswaardig opvangen gaat verder dan alleen een plek om te verblijven. Het is een omgeving waar mensen tot rust kunnen komen, zich kunnen ontwikkelen en deel kunnen uitmaken van de gemeenschap.



- De locatie biedt voldoende leefruimte en privacy, met plekken om je terug te trekken. De locatie straalt verbinding uit met de directe buurt (toegankelijk, groen). Kinderen kunnen er veilig spelen en er is ruimte voor ontspanning, stilte en praktische voorzieningen zoals een studieruimte en een gezamenlijke woonkamer.
- Bij voorkeur ligt de opvang dichtbij winkels, scholen en openbaar vervoer. Als dat niet mogelijk is, zijn er fietsen beschikbaar, zodat bewoners altijd toegang hebben tot de voorzieningen die zij nodig hebben.
- De opvang is actief onderdeel van de samenleving. Er is ruimte voor ontmoetingen met buurtbewoners en de omgeving, die goed georganiseerd worden. Een gezamenlijke ontmoetingsruimte stimuleert contact, begrip en wederzijds vertrouwen.
- De opvang wordt vormgegeven vanuit gelijkwaardigheid en toekomstperspectief. Menswaardig opvangen in eigen regie is geen taak op zich, maar een volwaardig onderdeel van het lokale beleid van de gemeente. Bewoners worden gezien als gelijkwaardige inwoners van de gemeente.

FASE 0

Startnota,
contractering &
businesscase

FASE 1

Opstarten:
personeel, locatie
& partners

FASE 2

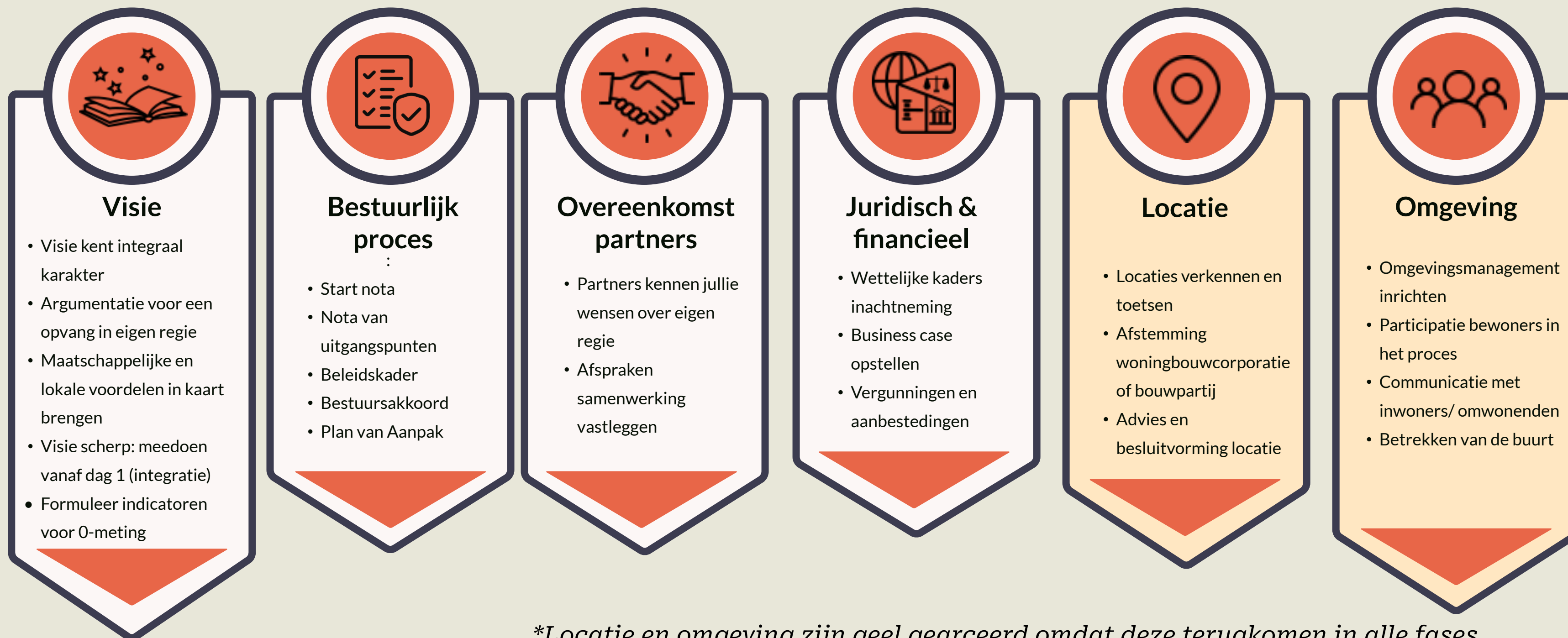
Uitvoering: van
instroom tot
uitstroom

FASE 3

Monitoring
& bijsturing

FASE 0

Je hebt als gemeente een duidelijke visie over opvang opgesteld. De visie is vertaald naar een bestuursakkoord, uitgangspunten en beleidskaders. Je overtuigt het bestuur waarom een opvang in eigen regie een passende vorm is. Idealiter heb je al een locatie op het oog. Je gaat in gesprek met partners over een mogelijke samenwerking. Omgevingsmanagement en participatie van lokale bevolking speelt een cruciale rol in dit proces.



**Locatie en omgeving zijn geel gearceerd omdat deze terugkomen in alle fases*

FASE 0

Startnota,
contractering &
businesscase

FASE 1

Opstarten:
personeel, locatie &
partners

FASE 2

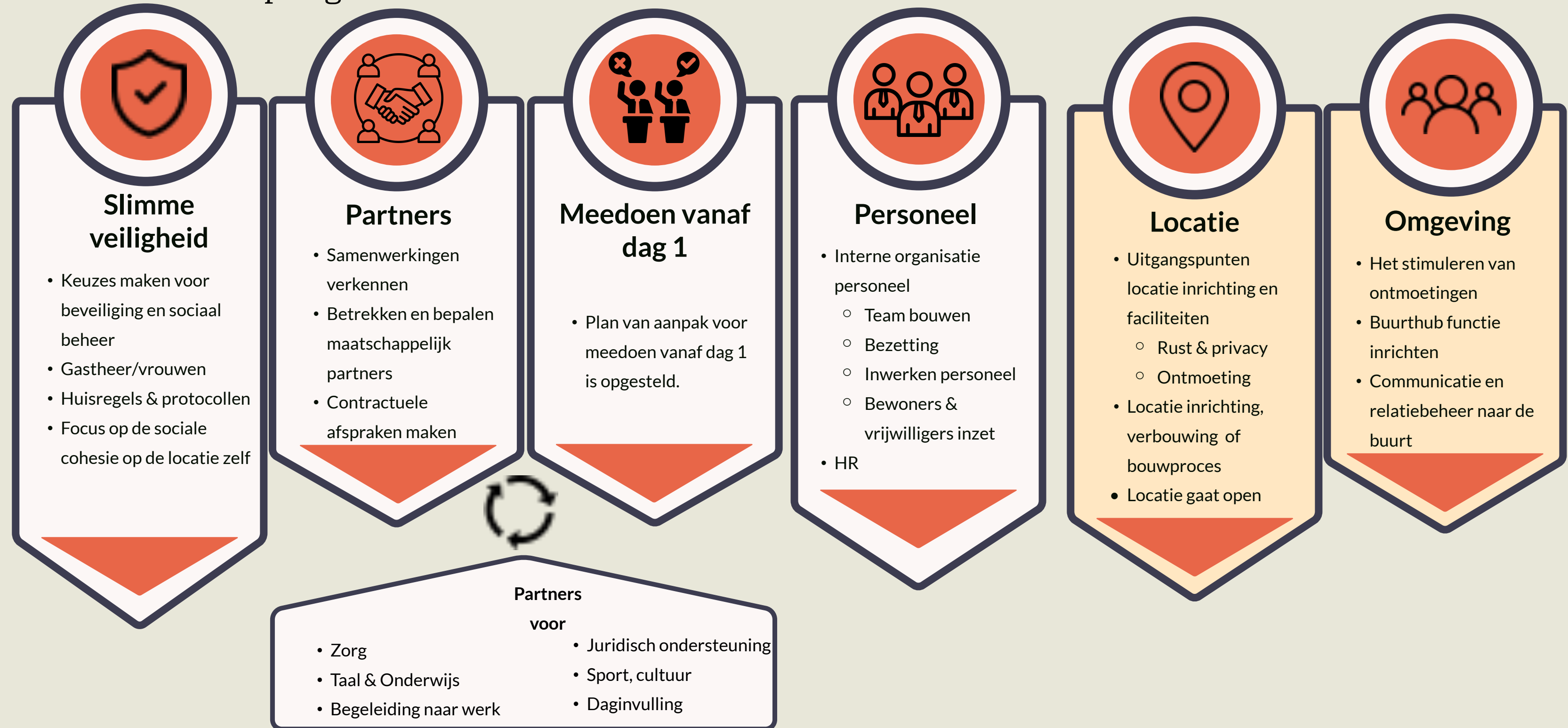
Uitvoering: van
instroom tot
uitstroom

FASE 3

Monitoring
& bijsturing

FASE 1

In deze fase weet je dat er een opvanglocatie komt in jouw gemeente. Je zorgt ervoor dat alles geregeld is, voordat de locatie open gaat.



FASE 0

Startnota,
contractering &
businesscase

FASE 1

Opstarten:
personeel, locatie
& partners

FASE 2

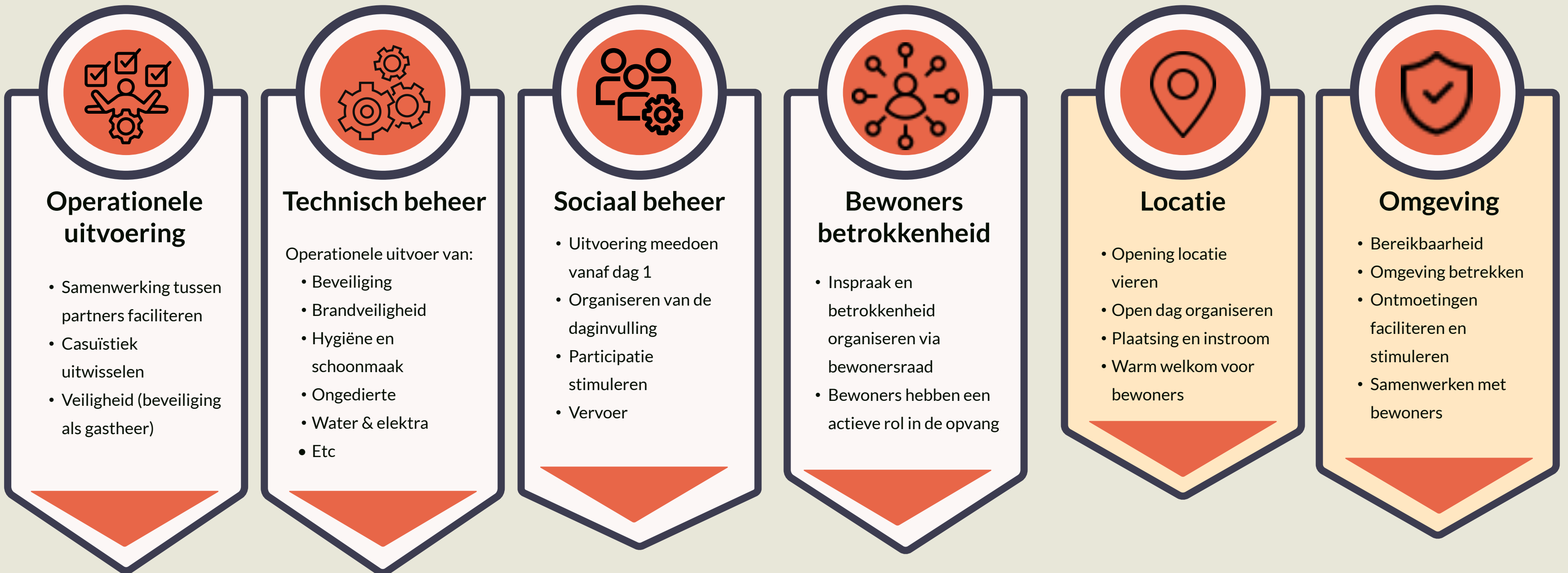
Uitvoering: van
instroom tot
uitstroom

FASE 3

Monitoring
& bijsturing

FASE 2

In deze fase is de opvang volledig in gebruik. De focus van de gemeente ligt op het operationeel aansturen ervan. Deze overgang brengt nieuwe uitdagingen en verantwoordelijkheden met zich mee, waarbij samenwerking met partners, praktische organisatie en afstemming met de omgeving centraal staan.



FASE 2 - VERVOLG

Het doel is een menswaardige door- & uitstroom te ondersteunen, waarbij elke bewoner zo goed mogelijk wordt voorbereid op het leven na de opvang. Je neemt dus als gemeente de verantwoordelijkheid voor een menswaardige uitstroom.



FASE 0

Startnota,
contractering &
businesscase

FASE 1

Opstarten:
personeel, locatie &
partners

FASE 2

Uitvoering: van
instroom tot
uitstroom

FASE 3

Monitoring
& bijsturing

FASE 3

In deze fase monitor je de opvang op diverse onderdelen. Heb je doelstellingen behaald? Hoe monitor je de voortgang? Hoe ervaren de bewoners de opvanglocatie? Je stuurt bij waar kan. Daarnaast is het waardevol om succesverhalen te delen, lokaal en landelijk. Dit helpt bij het normaliseren van het thema.



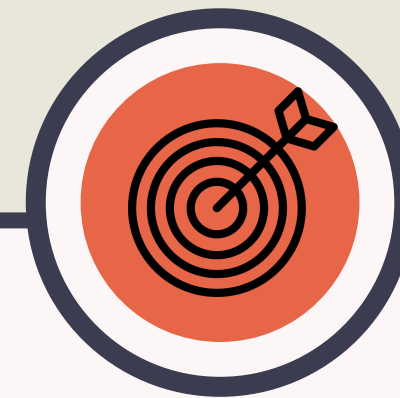
Monitoring

- Monitoring uitvoering
 - Bewonerservaring
 - Locatie
 - Samenwerking
 - Meedoen vanaf dag 1
 - Inburgering
 - Impact op arbeidsmarkt
- Impactevaluatie
- Processen vastleggen



Communicatie

- Delen van succesverhalen
- Doorlopende communicatie met de buurt/ stad blijft relevant om te doen



Bijsturen

- Het proces stopt niet na fase 3. Menswaardig opvangen vorm een doorlopend ecosysteem. Heb je gemonitord wat er beter kan? Doorloop je de fasen opnieuw. Wil je de opvang uitbreiden? Idem.