



Doorlopende lijn
Van aankomst in de opvang tot uitstroom als zelfstandig
inwoner



Gemeente
Hengelo

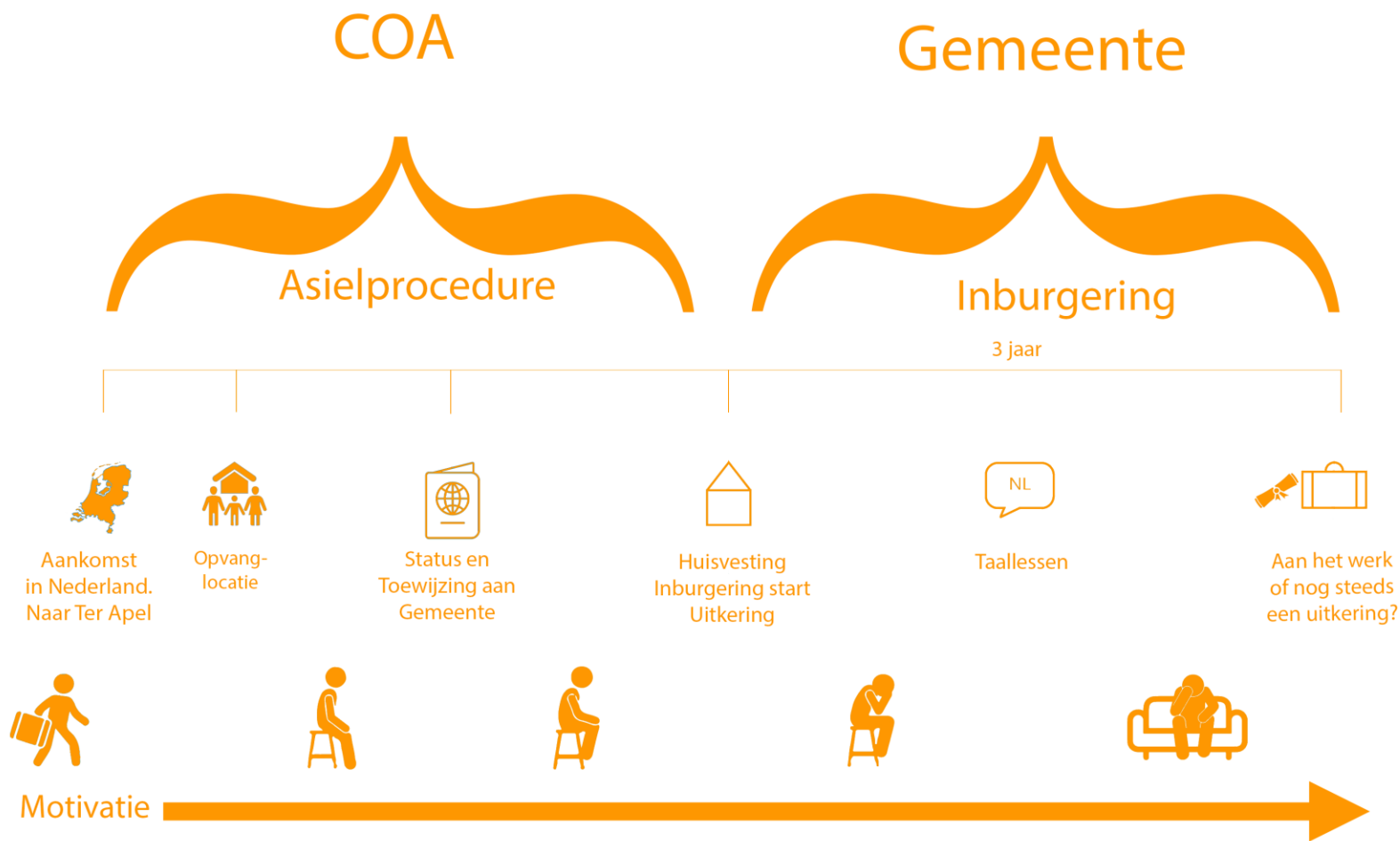
Laura Faber
21 mei 2026

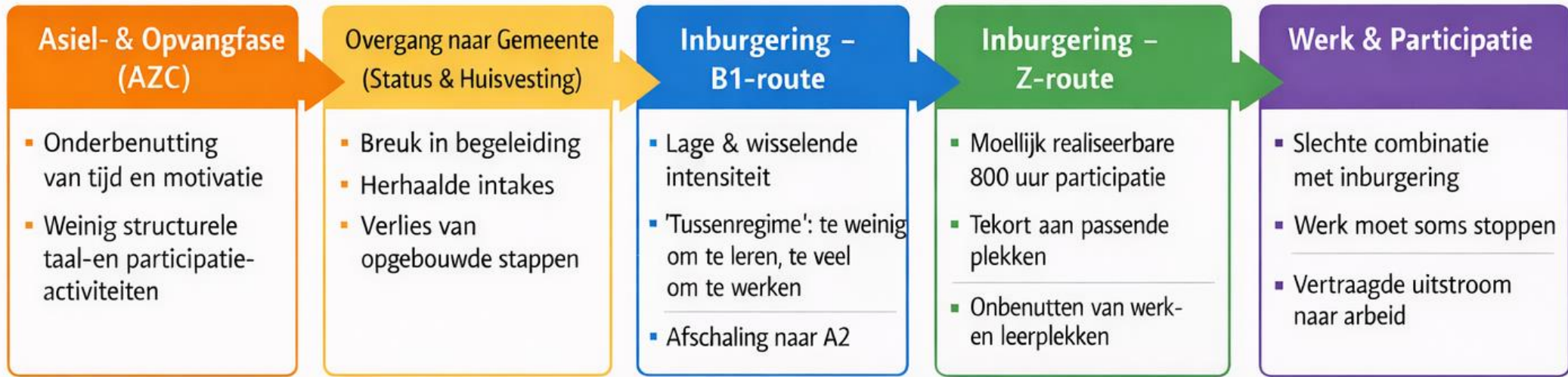
Huidige resultaten integratie NL

- Statushouders (wet van 2013): na 9 jaar 47% werk als belangrijkste inkomstenbron (53% deeltijd en 79% tijdelijk contract). Vrouwen 33%.
- Van de totale populatie asielstatushouders is vorig jaar bijna 60% gestart met voorinburgering van het COA en slechts 16% heeft het programma afgerond (tot A1 niveau).
- Van alle inburgeringsplichtigen sinds 2021 per medio 2025: 90% nog midden in het traject en slechts 19.3% werk.
- Bij het oudste cohort (2022) is na ruim 3 jaar nog maar ~20% uitgestroomd.

Oorzaak: De manier waarop we integratie hebben ingericht werkt tegen

Huidige situatie asielketen





Gebrek aan ketenregie · Versnipperde verantwoordelijkheden · Weinig overdracht & continuïteit

Gevolg:

- Langdurige inburgering
- Vertraagde uitstroom naar werk
- Langere uitkeringsafhankelijkheid
- Hogere uitvoeringsdruk voor gemeenten

Het verhaal van Hazhar

- Uit Iran, opgeleid tot elektricien
- 4 jaar in het AZC: geen taalles
- Pilot NL tot A2
- Baan als elektricien
- Huis
- Inburgering, **moest baan opzeggen**
- Is inmiddels 6,5 jaar in Nederland
- Heeft een uitkering
- Zit nog in de inburgering



Gevolgen van knelpunten in de keten voor gemeenten



Door problemen in opvang, huisvesting en inburgering verschuiven de problemen en kosten uiteindelijk naar gemeenten, in de vorm van langere trajecten, oplopende kosten, beperkte sturingsruimte en druk op lokale netwerken.

Gewenste situatie asielketen

Gemeente

Volledige participatie



Het verhaal van Hamid

- Uit Iran, opgeleid tot interior designer
- 2,5 jaar in het AZC:
- Pilot NL tot B1
- Haalde alle examens voor status
- Heeft nu een fulltime baan
- Opleiding vanaf september
- Werkgever investeert



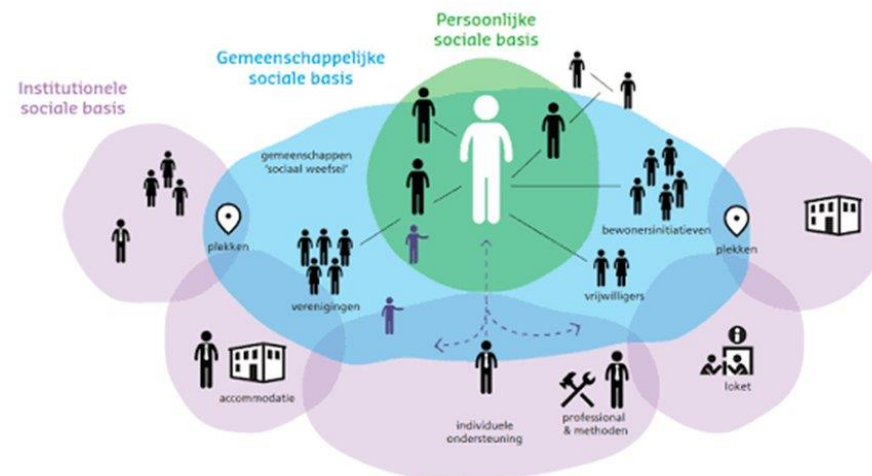
Er is nu bestuurlijke ruimte om het anders te doen

- Europese koers: minder wachten, meer tempo
- Migratiepact: focus op duurzame banen
- Landelijke evaluaties: late start + lage intensiteit = vertraging
- VNG: pleit voor doorlopende lijnen

Duurzame Gemeentelijke Opvang

Wat betekent dit?

- Asielzoekers blijven gedurende hun **hele procedure in Hengelo**
- **Status** → blijven in Hengelo of max. 15 km omgeving
- Hengelo neemt **regietaken over van COA** → meer invloed op proces
- Wij hebben een meerjarige financiering binnengehaald.



Eén doorlopend traject van aankomst tot zelfstandig inwoner van Hengelo

Principes:

- Intensief traject start direct in de opvang
- Eén ontwikkelplan
- Duidelijke regie
- Focus op duurzame banen
- Taal, werk en participatie als één doorlopend traject
- Uitkering als vangnet en niet als startpunt

Naar voorbeeld van internationaal onderzoek in Canada, Zweden en Noorwegen

Hoe ziet dat er concreet uit?

Van taal naar werk zonder stilstand

- In opvang:
 - taal \geq 12 uur per week les + huiswerkbegeleiding + dagstructuur
 - Vroeg ontwikkelbeeld (opleiding, leerbaarheid, kansen)
 - Opbouwen sociaal netwerk in Hengelo
- Vanaf A1-A2: taal + werk oriëntatie
- Na A2:
 - 4 dagen werken
 - 1 vaste schooldag richting B1
- Warme overdracht bij status/verhuizing

Verwachte effecten van vroeg investeren

Zelfredzaamheid & participatie

- Hogere zelfredzaamheid
- Snellere toegang tot (duurzaam) werk
- Groter arbeidsmarktpotentieel
- Betere en structurelere samenwerking met ondernemers

Sociale samenhang & gemeenschap

- Sterkere sociale cohesie
- Een inclusieve gemeente
- Betere samenwerking met sociale partners

Financiële en maatschappelijke effecten (middel-lange termijn)

- Lagere bijstandskosten
- Lagere zorg- en jeugdkosten
- Minder langdurige afhankelijkheid van gemeentelijke voorzieningen
- Minder overlast

